

Datenblatt

Data sheet

Typ
Type **RAN-P**

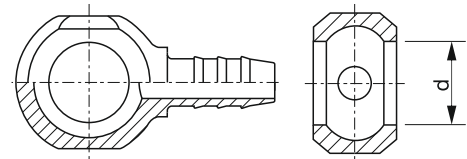


Ringaugen-Nippel für PA-Kunststoffschlauch
ähnlich DIN 7642

Aufbau:
Material: Stahl verzinkt

*Banjo nipple for PA-thermoplastic hose
similar to DIN 7642*

Construction:
Material: zinkplated steel



für PA-Schlauch NW	„d“ Ø [mm]	für Ringaugen-Schraube metrisches Gewinde	Kurz- bezeichnung	Artikel Nummer	Gewicht [g/Stück]
for PA-hose DN	„d“ Ø [mm]	for hollow screw metric thread	short form	part-no.	weight [g/piece]
4	8	RAS-3	RAN-P-3/4	540 0 350	7
4	10	RAS-4	RAN-P-4	540 0 355	11
4	14	RAS-8	RAN-P-8/4	540 0 356	28
6	12	RAS-6	RAN-P-6	540 0 358	18
6	14	RAS-8	RAN-P-8/6	540 0 357	28